

Effiziente

SOLAR-POWER

als **Rundum-Sorglos-Paket!**

Unsere **Solar Komplettsets** mit **1x100W_p** bis **2x180W_p** für Wohnmobil, Camper oder Boot enthalten alles, was für Installation und Montage gebraucht wird – bis hin zu passenden Sicherungen und Rohrkabelschuhen.



Lieferumfang des Solar Komplettset

- **Solarmodul black tiger**
- Solar-Laderegler **Victron SmartSolar MPPT**
- Solar Kabeldurchführung
- **Montageecken** zur Befestigung des Solarmoduls
- **Dekalin Klebeset** zur Montage des Moduls in schwarz, inklusive Oberflächenvorbereitung und Arbeitszubehör
- **passende Sicherungen**
- **Sicherungshalter MIDI**
- jeweils passende **Rohrkabelschuhe in Profiqualität**
- **MC4 Stecker**
- **Solarlitze**
- **FLRY Fahrzeugleitung** in rot und schwarz



tigerexped

Wir sind dein Partner für den technischen Ausbau von Reisefahrzeugen

Seit mehr als 16 Jahren sind wir bei tigerexped dein Partner für den technischen Ausbau von Reisefahrzeugen. Unsere Mitarbeiter bringen langjährige Erfahrung aus dem Bereich Langzeit- und Fernreisen mit unterschiedlichsten Fahrzeugen

mit und prüfen das handverlesene Sortiment selbst auf die Erfüllung der hohen Qualitätsansprüche. Inzwischen decken die bei uns erhältlichen Produkte den kompletten technischen Ausbau ab. Um die Qualität der Ausbautechnik und damit das

Reiseerlebnis laufend zu verbessern, entwickeln und produzieren wir seit 2016 auch selbst neue Produkte. Mehr über unsere Produkte und damit die beste Technik für deine Abenteuer im Reisefahrzeug: Besuche uns auf tigerexped.de.



Wir freuen uns darauf, dich beim Ausbau zu unterstützen.

GRÖSSTER ERTRAG AUS KLEINSTER FLÄCHE

tigerexped
solar

Bis zum

letzten Sonnenstrahl

- ▶ **Ausschließlich monokristalline Zellen** der höchsten Güteklassen
- ▶ **Optimierter Temperaturkoeffizient** ermöglicht bei Hitze bis zu 25% mehr Leistung
- ▶ Sensibel auf breiteres Lichtwellenspektrum – **selbst in der Dämmerung noch ungewöhnlich hohe Erträge**
- ▶ **Größtmöglicher Stromertrag bei Teilverschattung** durch spezielle Verschaltung

KOMPROMISSLOSE TECHNIK TRIFFT AUF DURCHDACHTES DESIGN.

Unsere gerahmten Solarmodule gibt es in lange am Markt vermissten Sondermaßen – etwa zur **Nutzung der schmalen Fläche neben Dachfenstern** mit unserem **black tiger 120** und seinen ultraschlanken 420 mm Breite.

Selbst unter ungünstigen Bedingungen:

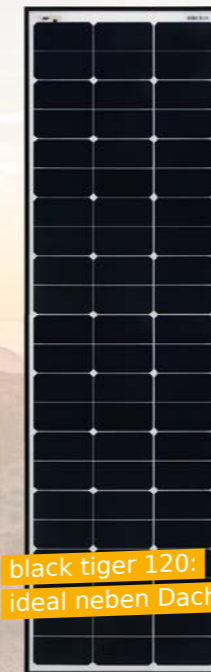
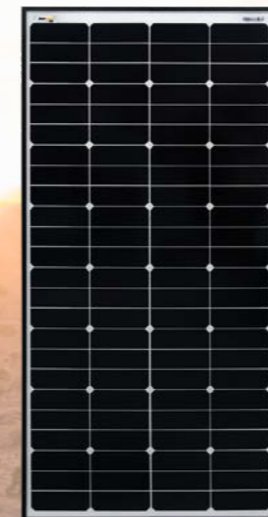
Höchster Ertrag und größte Ausfallsicherheit

Das **gerahmte Solarmodul** mit Sunpowerzellen und rückseitiger Kontaktierung unter Spezialglas. Der Aluminiumrahmen ist in edlem Schwarz eloxiert.

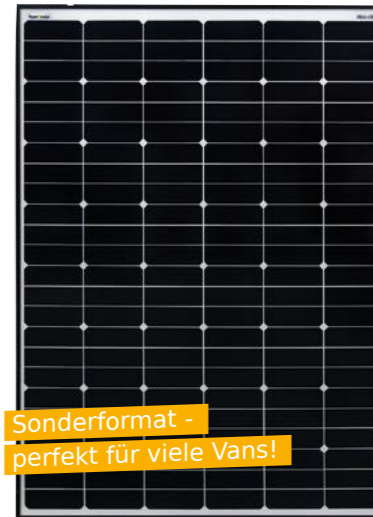
Die **black tiger-Module** sind in 100 W_p, 115 W_p, 120 W_p, 150 W_p, 160 W_p und 180 W_p erhältlich. Aufgrund des relativ quadratischen Sonderformats bietet der **black tiger 180** eine Lösung für viele bisherige Platzprobleme und schließen damit eine echte Lücke im Kastenwagen-Bereich.

Alle Modulvarianten sind natürlich mit dem besonders niedrigen Temperaturkoeffizienten und spezieller Verschaltung für hohe Leerlaufspannung ausgestattet, was mehr Ausbeute bei Hitze und geringen Bestrahlungsstärken bedeutet. Die black tiger haben einen **Zellwirkungsgrad von bis zu 24,4%**.

Der Anschluss erfolgt rückseitig über vorkonfektionierte, jeweils 0,9 m lange Kabel mit Steckern nach MC4-Standard.



black tiger 120:
ideal neben Dachluken!



Sonderformat -
perfekt für viele Vans!

	BLACK TIGER 100 209,95 €	BLACK TIGER 115 255,95 €	BLACK TIGER 120 266,95 €	BLACK TIGER 150 324,95 €	BLACK TIGER 160 339,95 €	BLACK TIGER 180 389,95 €
	Art-Nr. TEX2200	Art-Nr. TEX2204-EVO	Art-Nr. TEX2202-EVO2	Art-Nr. TEX2203-EVO2	Art-Nr. TEX2205	Art-Nr. TEX2201-EVO2
	2 Bypassdioden	3 Bypassdioden	3 Bypassdioden	3 Bypassdioden	3 Bypassdioden	3 Bypassdioden
Zellen pro Modul	4 × 14	12 × 8	6 × 11	8 × 10	8 × 7	6 × 9
Max. Leistung (P _{max})	100W	115W	120W	150W	160W	180W
MPP-Spannung (V _{mpp})	34,7V	29,8V	40,9V	49,6V	32,5V	46,5V
MPP-Strom (I _{mpp})	2,88A	3,86A	2,94A	3,03A	4,92A	3,87A
Temperaturkoeffizient Leistung	-0,27%/°C	-0,27%/°C	-0,27%/°C	-0,27%/°C	-0,29%/°C	-0,27%/°C
Leerlaufspannung (V _{oc})	40,84V	35,03V	48,16V	58,38V	38,25V	54,73V
Kurzschlussstrom (I _{sc})	3,05A	4,10A	3,12A	3,21A	5,22A	4,10A
Zelltechnologie	Sunpower Maxeon Gen. 3			Sunpower Maxeon Gen. 3	Sunpower Maxeon Gen. 6	Sunpower Maxeon Gen. 3
Zellwirkungsgrad	24,4%	24,4%	24,4%	24,4%	22,0%	24,4%
Betriebstemperaturbereich	-40 bis +85 °C			-40 bis +85 °C		
Maximale Systemspannung	600VDC			600VDC		
Maße	955 × 540 × 35 mm	1060 × 570 × 35 mm	1440 × 420 × 35 mm	1315 × 550 × 35 mm	1195 × 700 × 35 mm	1100 × 796 × 35 mm
Gewicht	5,9kg	6,8kg	7kg	8,1kg	9,15kg	9,5kg



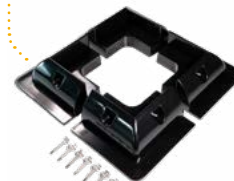
schwarz eloxierter
Aluminiumrahmen
IP65-Anschlussbox

Perfekt abgestimmt:
Solarzubehör



Solar Kabeldurchführung
2-fach
Art-Nr. TEX4280

Montagesatz 4 Ecken
für Solarmodule
Art-Nr. TEX4282



Solar Mittelabstützung
2 Abstützungen
Art-Nr. TEX2201-EVO2



Solarlitz SOLARFLEX®-X
Art-Nr. 35419

Dekalin Klebeset
Art-Nr. 36837

